

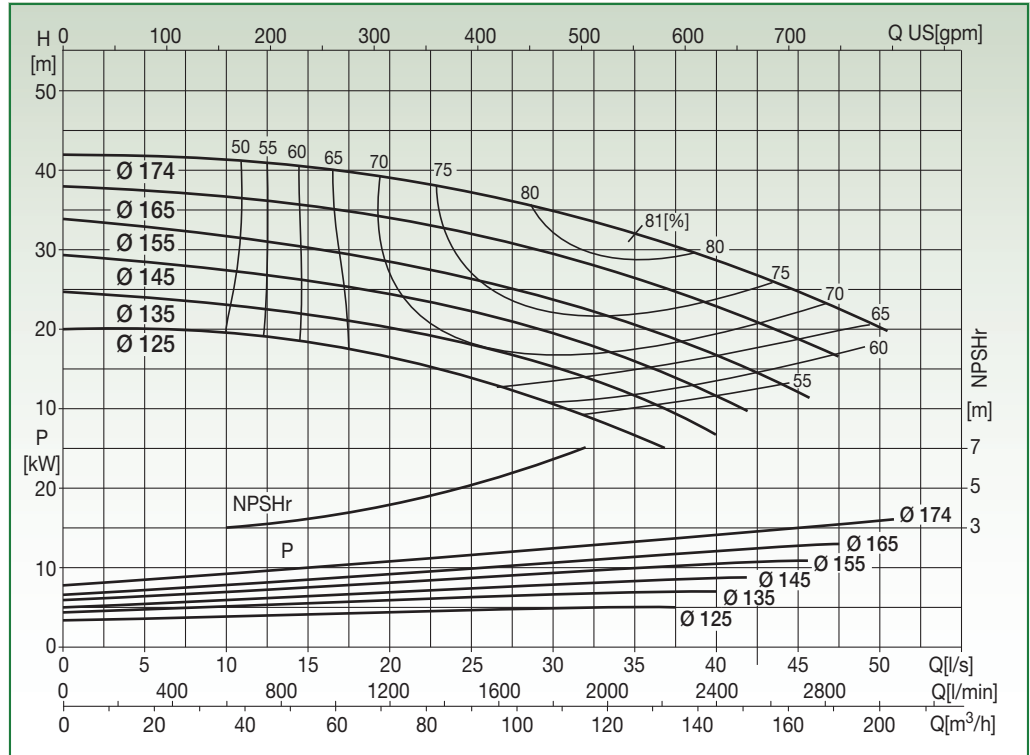
N2SG 65-16

EN 733 STANDARD PUMP 2900 rpm



Liquid temp.: -10°C +120°C
Max. ambient temp.: +40°C

Special versions on request

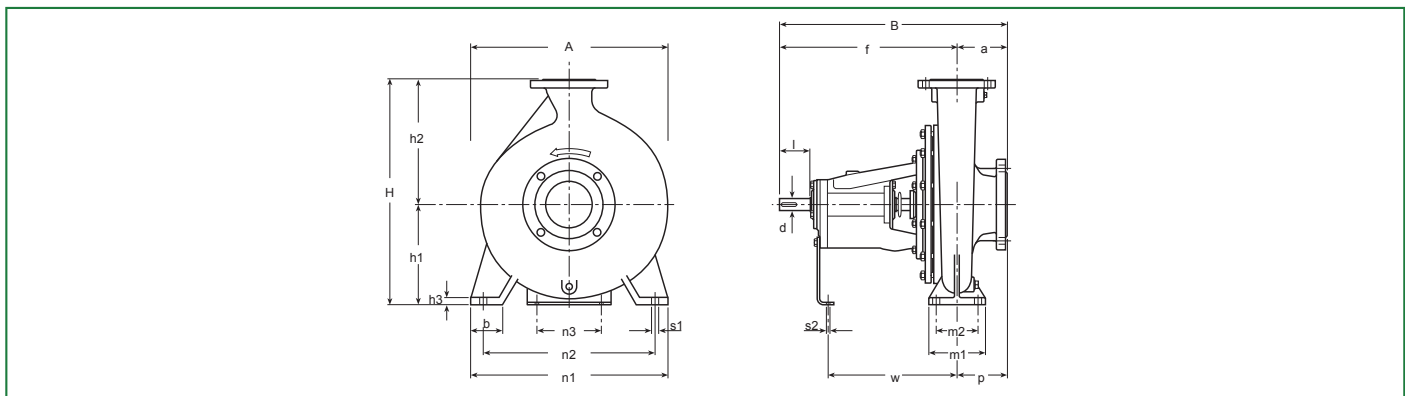


Test to UNI EN ISO 9906 level 2 - Test liquid: water ($\rho = 1000 \text{ kg/m}^3$, kinematic viscosity $\nu = 1 \text{ mm}^2/\text{s}$)
Tolerance on performance curves to UNI EN ISO 9906 Annex A

BARE SHAFT

PERFORMANCE DATA

Code	Type	Motor P2 Rated		Capacity														
		[kW]	[HP]	l/s	0	5	10	15	20	25	30	35	40	45	47,5	50		
10037996	N2SG 65-16.125	5,5	7,5	H [m]	0	18	36	54	72	90	108	126	144	162	171	180		
10037997	N2SG 65-16.135	7,5	10		20	20	19,5	18,4	16,5	13,8	10,5	6,7						
10037998	N2SG 65-16.145	9	12,5		24,7	24	23	21,7	20,2	18	15,2	11,5	6,7					
10037999	N2SG 65-16.155	11	15		29,2	28,4	27,4	26	24,4	22,2	19,4	15,9	11,7					
10038000	N2SG 65-16.165	15	20		33,7	32,7	31,7	30,2	28,4	26,2	23,7	20,5	16,7	12				
10038001	N2SG 65-16.174	18,5	25		37,9	37,4	36,6	35,4	33,9	31,9	29,4	26,4	22,9	18,7	16,5			
					42	41,8	41,3	40,5	38,9	37,1	34,7	31,9	28,6	24,7	22,5	20,2		



DIMENSIONAL DATA

Type	DNA	DNM	Pump															Key	Weight [kg]	A [mm]	B [mm]	H [mm]	Area [m²]	Vol. [m³]		
			a	f	h ₁	h ₂	b	m ₁	m ₂	n ₁	n ₂	n ₃	h ₃	s ₁	s ₂	w	p								d	l
N2SG 65-16	80	65	100	360	160	200	65	125	95	280	212	110	14	14	14	267	100	24	50	8x7	43	280	460	360	0,13	0,05