

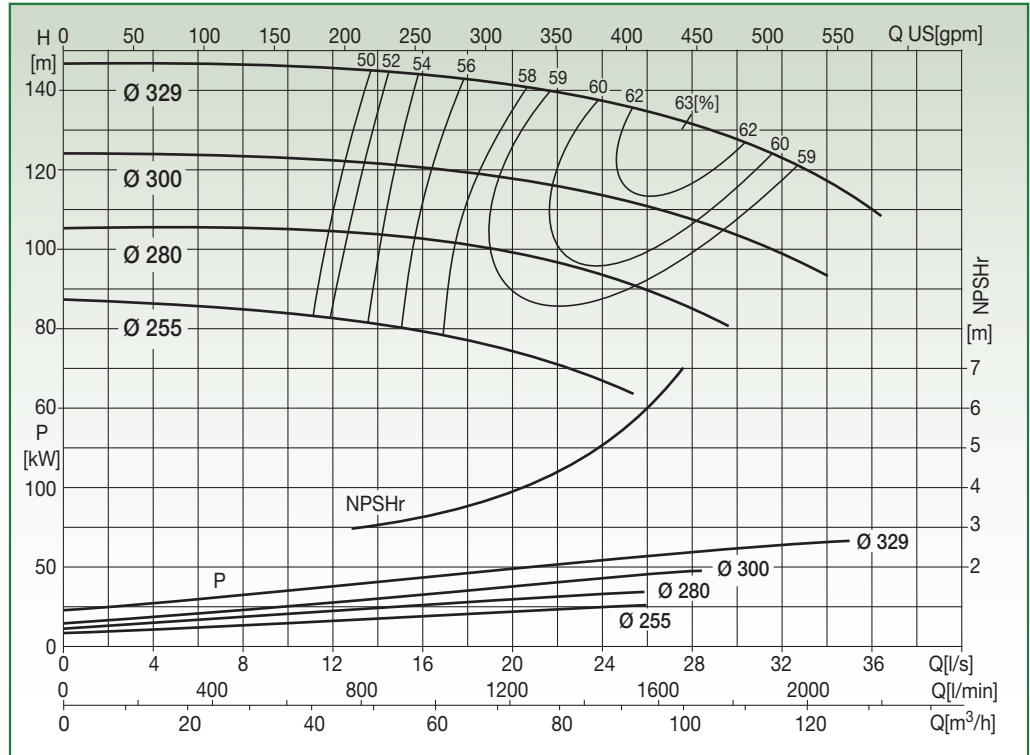
N2SG 50-32

EN 733 STANDARD PUMP 2900 rpm



Liquid temp.: -10°C +120°C
Max. ambient temp.: +40°C

Special versions on request

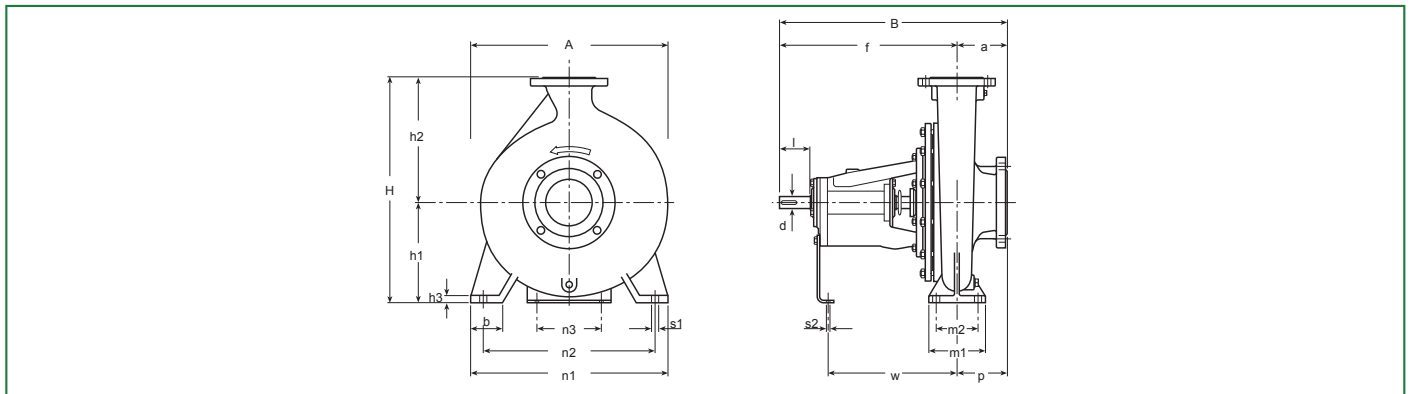


Test to UNI EN ISO 9906 level 2 - Test liquid: water ($\rho = 1000 \text{ kg/m}^3$, kinematic viscosity $\nu = 1 \text{ mm}^2/\text{s}$)
Tolerance on performance curves to UNI EN ISO 9906 Annex A

BARE SHAFT

PERFORMANCE DATA

Code	Type	Motor P2 Rated		Capacity													
		[kW]	[HP]	l/s	0	4	8	12	16	20	24	28	32	34	36		
			[m³/h]	0	14,4	28,8	43,2	57,6	72	86,4	100,8	115,2	122,4	129,6			
10037989	N2SG 50-32.255	30	40	H [m]	87,4	86,4	85	82,7	79,4	74,4	67						
10037990	N2SG 50-32.280	45	60		105,2	105,5	105,5	104,5	102,5	99,1	93,4	85					
10037991	N2SG 50-32.300	55	75		123,9	123,9	123,2	122,2	120,5	117,8	113,5	107,5	98,8	93,4			
10037992	N2SG 50-32.329	75	100		146,6	146,6	146,3	145,6	143,9	141,3	137,3	131,6	122,9	117,2	109,5		



DIMENSIONAL DATA

Type	DNA	DNM	Pump														Shaft		Key	Weight [kg]	A [mm]	B [mm]	H [mm]	Area [m²]	Vol. [m³]	
			a	f	h ₁	h ₂	b	m ₁	m ₂	n ₁	n ₂	n ₃	h ₃	s ₁	s ₂	w	p	d								l
N2SG 50-32	65	50	125	470	225	280	65	125	95	345	280	110	16	14	14	342	124	32	80	10x8	101	345	595	505	0,21	0,10