

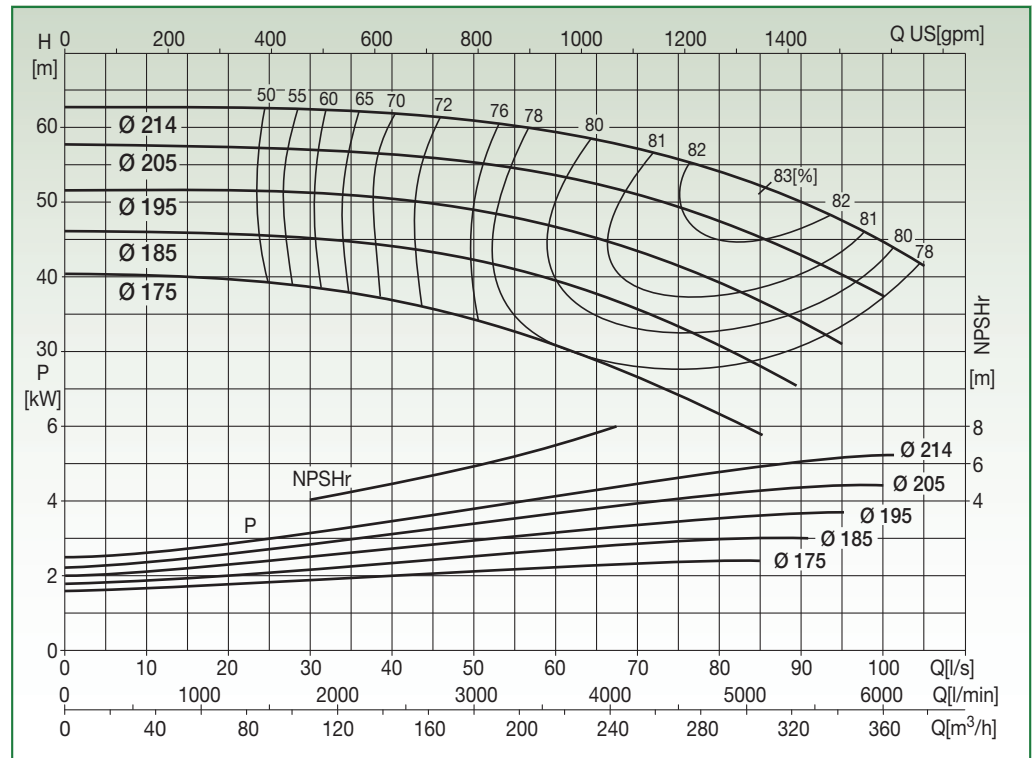
N2SG 100-20

EN 733 STANDARD PUMP 2900 rpm



Liquid temp.: -10°C +120°C
Max. ambient temp.: +40°C

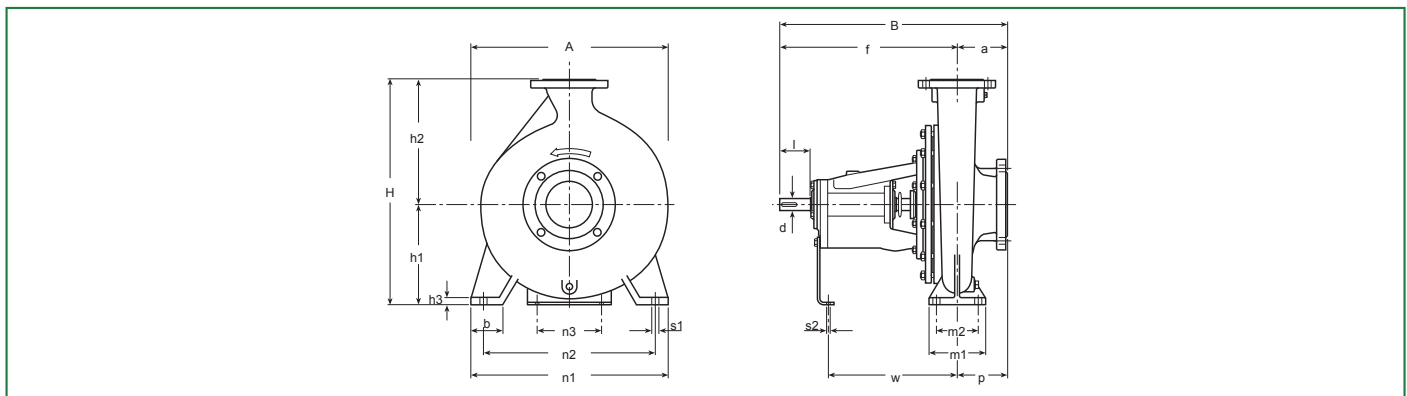
Special versions on request



Test to UNI EN ISO 9906 level 2 - Test liquid: water ($\rho = 1000 \text{ kg/m}^3$, kinematic viscosity $\nu = 1 \text{ mm}^2/\text{s}$)
Tolerance on performance curves to UNI EN ISO 9906 Annex A

PERFORMANCE DATA

Code	Type	Motor P2 Rated		Capacity														
				H [m]														
				l/s	0	10	20	30	40	50	60	70	80	85	90	95	100	105
		[kW]	[HP]	m ³ /h	0	36	72	108	144	180	216	252	288	306	324	342	360	378
10038027	N2SG 100-20.175	30	40	H [m]	40,3	40,2	39,6	38,6	37	34,3	30,9	26,6	21,6	18,9				
10038028	N2SG 100-20.185	30	40		46	46	45,7	45,2	44,1	42,3	39,5	35,7	30,7	28	25,2			
10035075	N2SG 100-20.195	37	50		51,6	51,6	51,5	51,2	50,5	48,9	46,8	43,5	39,3	36,8	33,9	31		
10035074	N2SG 100-20.205	55	75		57,6	57,6	57,3	57	56,4	55,3	53,5	51	47,5	45,3	42,8	40,2	37,5	
10035073	N2SG 100-20.214	55	75		62,6	62,6	62,6	62,5	62	60,9	59,5	57,1	54,1	52,3	50	47,5	44,6	41,6



DIMENSIONAL DATA

Type	DNA	DNM	Pump															Shaft		Key	Weight [kg]	A [mm]	B [mm]	H [mm]	Area [m ²]	Vol. [m ³]
			a	f	h ₁	h ₂	b	m ₁	m ₂	n ₁	n ₂	n ₃	h ₃	s ₁	s ₂	w	p	d	l							
N2SG 100-20	125	100	125	470	200	280	80	160	120	360	280	110	16	18	14	342	125	32	80	10x8	85	360	595	480	0,21	0,10