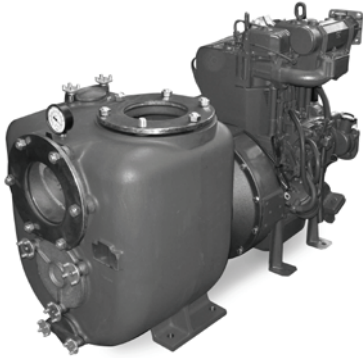


JM 6-253

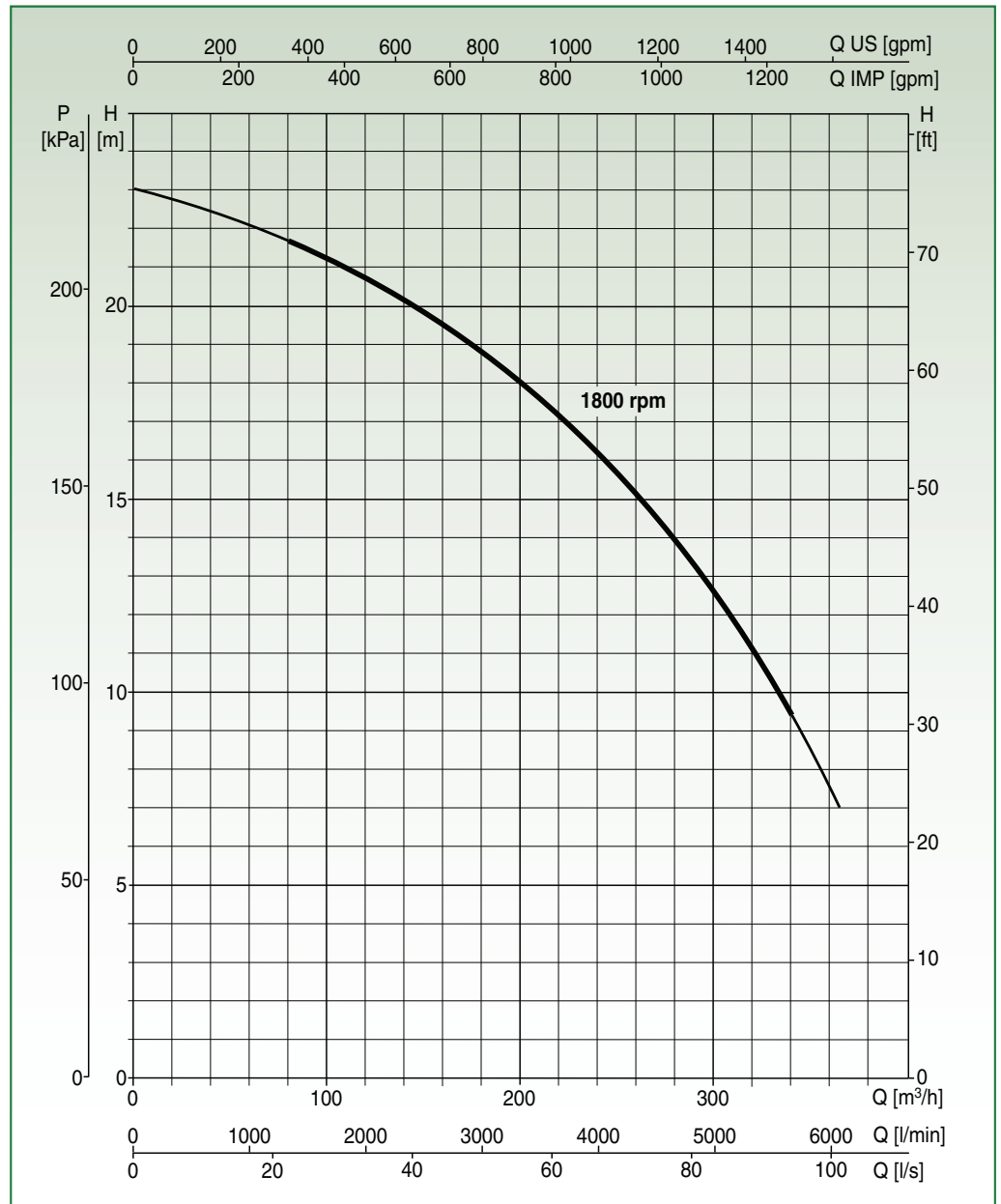
MOTOPOMPA CENTRIFUGA AUTOADESCANTE 6" - 1800 rpm



- Bocche: 150 mm - 6"
- Girante a 3 pale aperte con passaggio di corpi solidi fino a **45 mm** di diametro
- Potenza installata: 19,8 kW

Materiali: **A - B - G - K**
(vedi pag. 26)

Dispositivo di tenuta: **T - TW**
(vedi pag. 26)



Collaudo a norma UNI EN ISO 9906 livello 2 - Liquido di prova: acqua ($\rho = 1000 \text{ kg/m}^3$)
Tolleranze sulle curve di prestazione secondo norma UNI EN ISO 9906 Allegato A

DATI PRESTAZIONALI

Tipo	Portata													
	[m³/h]	0	30	60	90	120	150	180	210	240	270	300	330	360
	[l/min]	0	500	1000	1500	2000	2500	3000	3500	4000	4500	5000	5500	6000
JM 6-253	H [m]	23	22,8	22	21,5	20,8	20	18,9	17,8	16,2	14,5	12,5	10,2	7,8

DATI MOTORE

Motore	Alimentazione	Accoppiamento	Cilindri	Cilindrata	Densità Fluida	Potenza - NA		Autonomia	N° Giri	Avviamento
			[N°]	[cm³]	[kg/m³]	[kW]	[HP]	[h]	[rpm]	
2105E2	Diesel	Monoblocco	2	1992	1000	19,8	26,5	24	1800	E
F3L2011	Diesel	Monoblocco	3	2330	1010	20	26,8	23	1800	E
3L41C	Diesel	Monoblocco	3	2574	1410	28	37,5	16	1800	E

E: Avviamento elettrico

VARIANTI

Flangia Ghisa UNI PN16	•
Flangia Bronzo UNI PN16	•
Flangia Inox 316 UNI PN16	•
Flangia Ghisa ANSI #125-150	•
Flangia Bronzo ANSI #125-150	•
Flangia Inox 316 ANSI #125-150	•
Girante - Bronzo	•
Girante - Inox	•
Albero - Inox	•
Guarnizioni in Viton	•
Ingrassatore Automatico Retrotenuta	•
Piatto d'usura - Ghisa	•
Piatto d'usura Gommato - Ghisa	•
Piatto d'usura - Bronzo	•
Piatto d'usura - Inox	•
Coltelli Trituratori	-
Trattamento indurimento QPQ - Corpo e Girante	-
Kit SI2 - Girante Inox, Dente innesco riportato, Piatto gommato	-
Versione ATEX - II2G	•
Quadro elettrico Controllo / Avviamento	•
Quadro elettrico Avviamento Automatico Stella Triangolo	•
Kit Wellpoint - Q.E. Avviamento Stella Triangolo, Racc. Sferici	•

ALLESTIMENTI			Pag.
LIFT	Portatile	-	282
BASE	Basamento	•	284
SKID	Slitta	•	286
TROLLEY	Carrello Servizio leggero	-	288
TRUCK	Carrello Servizio pesante	•	290
ROAD	Carrello Traino stradale	•	292

VERSIONI			Pag.
DUO	Pompa Vuotoassistita	•	294
SIMPLE	Pompa Vuotoassistita	•	298
MUTELINE	Cabina Silenziata	•	302
MELODY	Cabina Supersilenziata	•	305
EMERGENZA	Pronto intervento	•	305