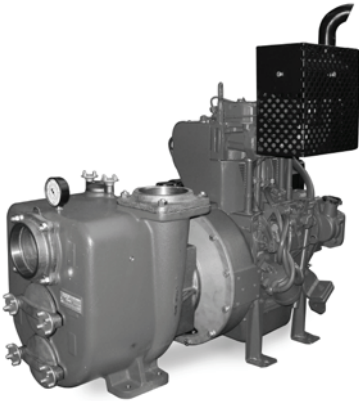


# JM 4-250

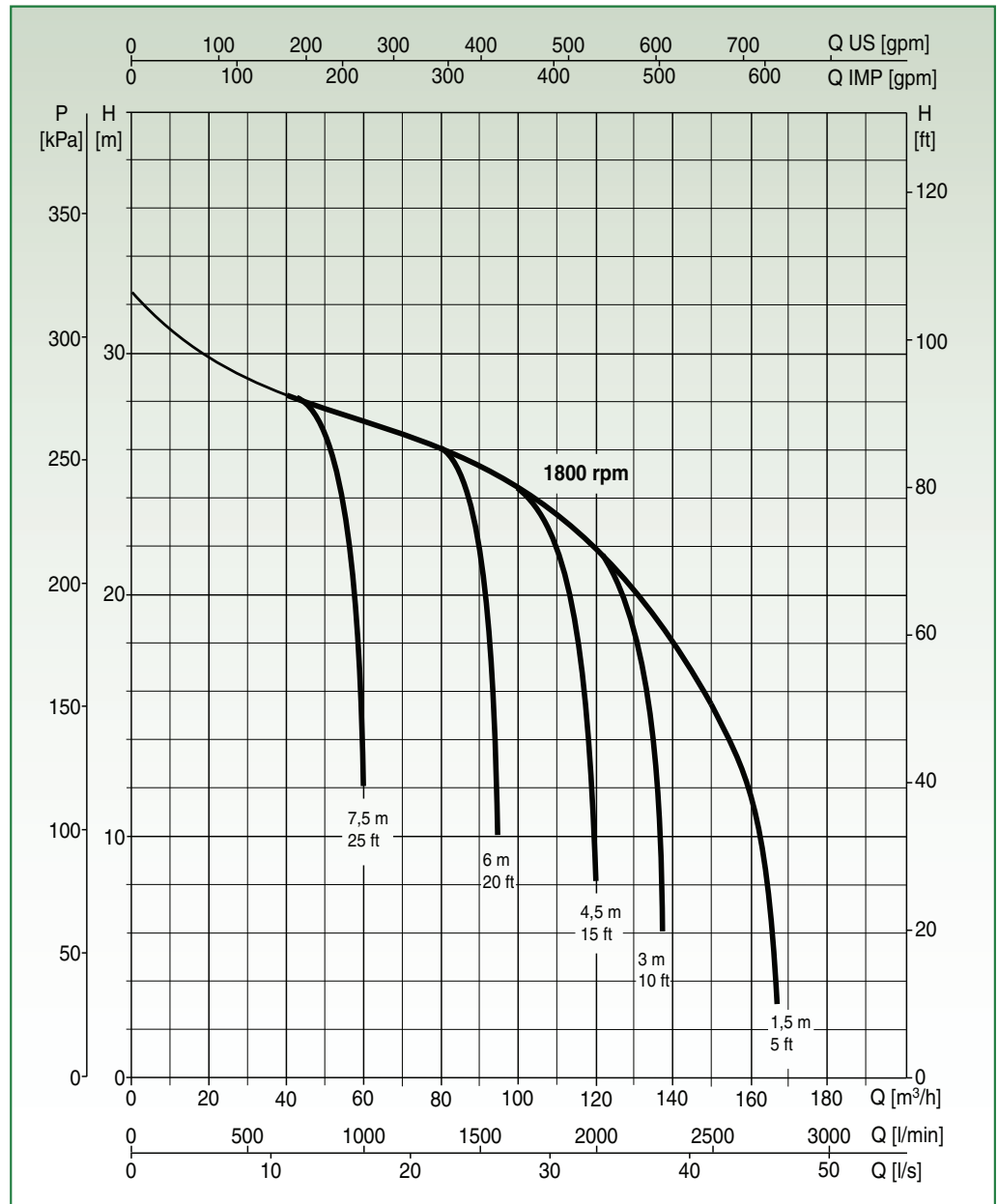
## MOTOPOMPA CENTRIFUGA AUTOADESCANTE 4" - 1800 rpm



- Bocche: 100 mm - 4"
- Girante a 2 pale aperte con passaggio di corpi solidi fino a **50 mm** di diametro
- Potenza installata: 19,8 kW

Materiali: **A - B - G - K**  
(vedi pag. 26)

Dispositivo di tenuta: **T - TW**  
(vedi pag. 26)



Collaudo a norma UNI EN ISO 9906 livello 2 - Liquido di prova: acqua ( $\rho = 1000 \text{ kg/m}^3$ )  
Tolleranze sulle curve di prestazione secondo norma UNI EN ISO 9906 Allegato A

### DATI PRESTAZIONALI

Tipo	Portata														
	[m³/h]	0	12	24	36	48	60	72	84	96	108	120	132	144	160
	[l/min]	0	200	400	600	800	1000	1200	1400	1600	1800	2000	2200	2400	2666,6
<b>JM 4-250</b>	<b>H [m]</b>	32,6	30,8	29,6	28,5	27,7	27	26,3	25,8	24,8	23,5	21,9	19,7	17	12

### DATI MOTORE

Motore	Alimentazione	Accoppiamento	Cilindri	Cilindrata	Densità Fluido	Potenza - NA		Autonomia	N° Giri	Avviamento
			[N°]	[cm³]	[kg/m³]	[kW]	[HP]	[h]	[rpm]	
2105E2	Diesel	Monoblocco	2	1992	1580	19,8	26,5	25	1800	E
9LD626-2	Diesel	Monoblocco	2	1248	1000	12,5	16,8	47	1800	E
F2L2011	Diesel	Monoblocco	2	1550	1040	13	17,4	34	1800	E

E: Avviamento elettrico

## VARIANTI

Flangia Ghisa UNI PN16	•
Flangia Bronzo UNI PN16	•
Flangia Inox 316 UNI PN16	•
Flangia Ghisa ANSI #125-150	•
Flangia Bronzo ANSI #125-150	•
Flangia Inox 316 ANSI #125-150	•
Girante - Bronzo	•
Girante - Inox	•
Albero - Inox	•
Guarnizioni in Viton	•
Ingrassatore Automatico Retrotenuta	•
Piatto d'usura - Ghisa	•
Piatto d'usura Gommato - Ghisa	•
Piatto d'usura - Bronzo	•
Piatto d'usura - Inox	•
Coltelli Trituratori	•
Trattamento indurimento QPQ - Corpo e Girante	•
Kit SI2 - Girante Inox, Dente innesco riportato, Piatto gommato	•
Versione ATEX - II2G	•
Quadro elettrico Controllo / Avviamento	•
Quadro elettrico Avviamento Automatico Stella Triangolo	•
Kit Wellpoint - Q.E. Avviamento Stella Triangolo, Racc. Sferici	•

ALLESTIMENTI			Pag.
LIFT	Portatile	-	282
BASE	Basamento	•	284
SKID	Slitta	•	286
TROLLEY	Carrello Servizio leggero	-	288
TRUCK	Carrello Servizio pesante	•	290
ROAD	Carrello Traino stradale	•	292

VERSIONI			Pag.
DUO	Pompa Vuotoassistita	•	294
SIMPLE	Pompa Vuotoassistita	•	298
MUTELINE	Cabina Silenziata	•	302
MELODY	Cabina Supersilenziata	•	305
EMERGENZA	Pronto intervento	-	305