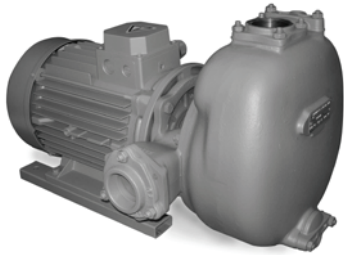


JE 2-220

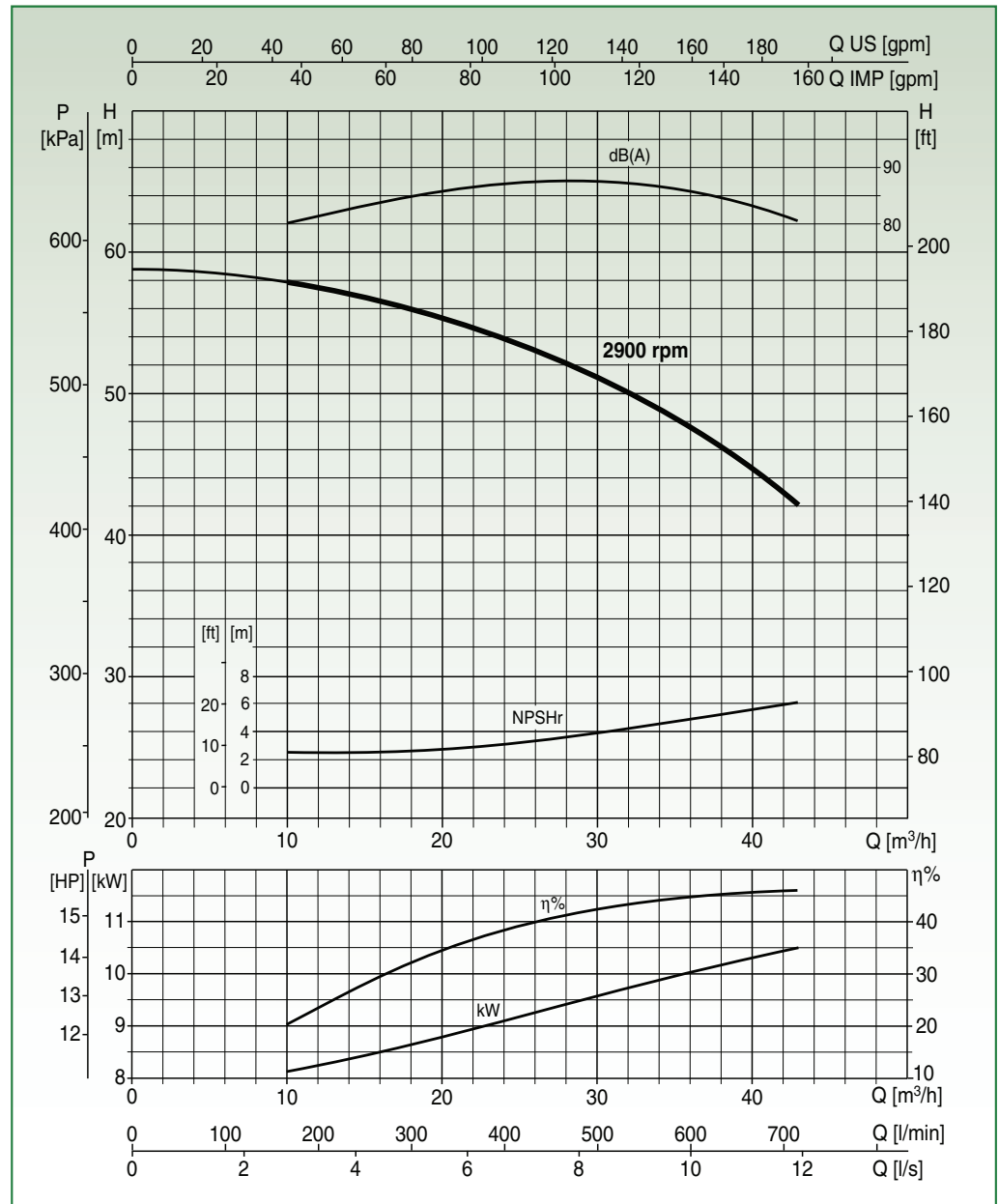
ELETTROPOMPA CENTRIFUGA AUTOADESCANTE 2" - 2900 rpm



- Bocche: 50 mm - 2"
- Girante a 5 pale aperte con passaggio di corpi solidi fino a **12 mm** di diametro
- Tempo di innescamento: 35 s (da 2 m)
- Potenza elettrica installata: 11 kW
- Peso: 105 kg (Ghisa)

Materiali: **A - B - G - K**
(vedi pag. 26)

Dispositivo di tenuta: **T - TW**
(vedi pag. 26)



Collaudo a norma UNI EN ISO 9906 livello 2 - Liquido di prova: acqua ($\rho = 1000 \text{ kg/m}^3$)
Tolleranze sulle curve di prestazione secondo norma UNI EN ISO 9906 Allegato A

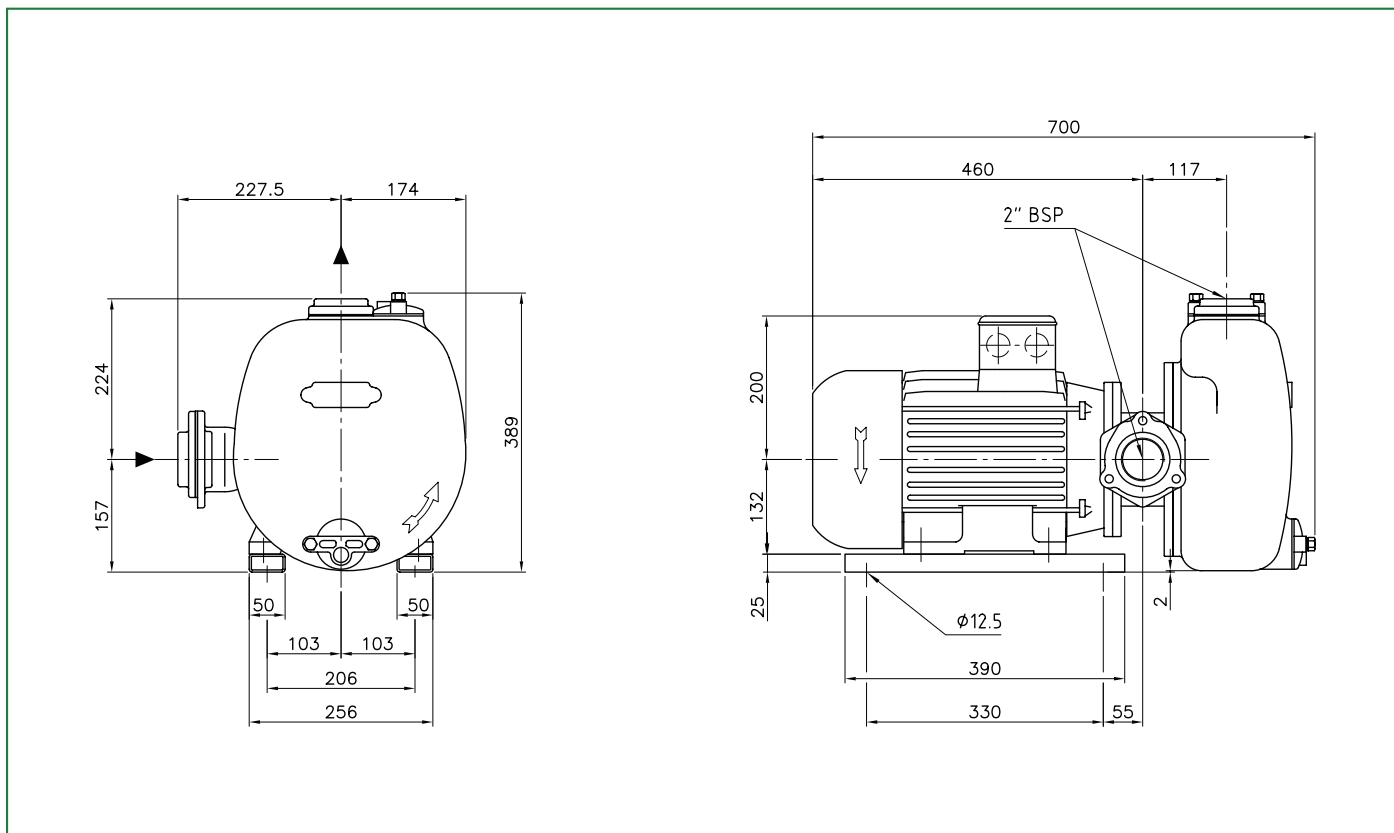
DATI PRESTAZIONALI

Tipo	Portata									
	[m³/h]	0	6	12	18	24	30	36	42	43
	[l/min]	0	100	200	300	400	500	600	700	716,6
JE 2-220	H [m]	58,8	58,3	57,5	56	53,8	50,8	47,5	42,8	42

DATI MOTORE

Alimentazione	Accoppiamento	Densità Fluido	P2 Nominale		Tensione	In	Frequenza	N° Giri	Avviamento
		[kg/m³]	[kW]	[HP]	[V]	[A]	[Hz]	[rpm]	
Trifase	Monoblocco/giunto	1000	11	15	400-690	21-12,1	50	2900	Δ -Y
Trifase	Monoblocco/giunto	1350	15	20	400-690	27	50	2900	Δ -Y

DATI DIMENSIONALI



VARIANTI

Flangia Ghisa UNI PN16	•
Flangia Bronzo UNI PN16	•
Flangia Inox 316 UNI PN16	•
Flangia Ghisa ANSI # 125-150	•
Flangia Bronzo ANSI # 125-150	•
Flangia Inox 316 ANSI # 125-150	•
Girante - Bronzo	•
Girante - Inox	•
Albero - Inox	•
Guarnizioni in Viton	•
Ingrassatore Automatico Retrotenuta	•

Piatto d'usura - Ghisa	•
Piatto d'usura Gommato - Ghisa	•
Piatto d'usura - Bronzo	•
Piatto d'usura - Inox	•
Coltelli Trituratori	-
Trattamento indurimento QPQ - Corpo e Girante	-
Kit SI2 - Girante Inox, Dente innesco riportato, Piatto gommato	-
Versione ATEX - II2G	•
Quadro elettrico Controllo / Avviamento	•
Quadro elettrico Avviamento Automatico Stella Triangolo	-
Kit Wellpoint - Q.E. Avviamento Stella Triangolo, Racc. Sferici	•

ALLESTIMENTI			Pag.
LIFT	Portatile	•	282
BASE	Basamento	•	284
SKID	Slitta	-	286
TROLLEY	Carrello Servizio leggero	•	288
TRUCK	Carrello Servizio pesante	-	290
ROAD	Carrello Traino stradale	-	292

VERSIONI			Pag.
DUO	Pompa Vuotoassistita	-	294
SIMPLE	Pompa Vuotoassistita	-	298
MUTELINE	Cabina Silenziata	-	302
MELODY	Cabina Supersilenziata	-	305
EMERGENZA	Pronto intervento	-	305