

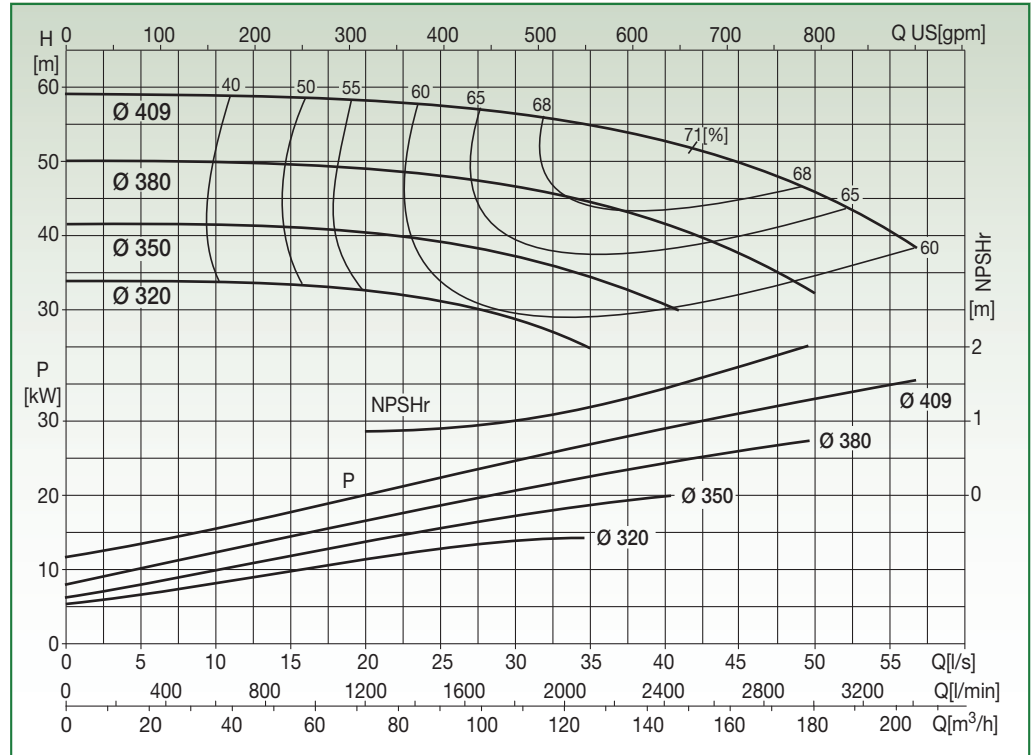
N4SG 100-40

EN 733 STANDARD PUMP 1450 rpm



Liquid temp.: -10°C +120°C
Max. ambient temp.: +40°C

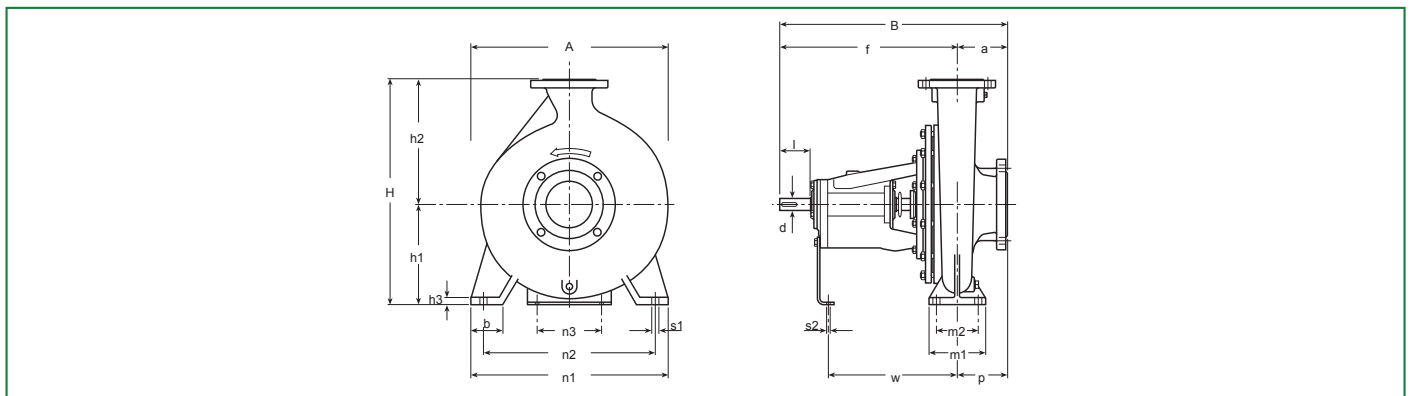
Special versions on request



Test to UNI EN ISO 9906 level 2 - Test liquid: water ($\rho = 1000 \text{ kg/m}^3$, kinematic viscosity $\nu = 1 \text{ mm}^2/\text{s}$)
Tolerance on performance curves to UNI EN ISO 9906 Annex A

PERFORMANCE DATA

Code	Type	Motor P2 Rated		Capacity															
		[kW]	[HP]	I/s	0	5	10	15	20	25	30	35	40	45	50	55	56,5		
				m³/h	0	18	36	54	72	90	108	126	144	162	180	198	203,4		
10038185	N4SG 100-40.320	15	20	H [m]	33,9	33,9	33,7	33,3	32,6	31,2	28,6	24,7							
10038186	N4SG 100-40.350	22	30		41,6	41,5	41,4	41,1	40,4	39,1	37,1	34,2	30,6						
10038187	N4SG 100-40.380	30	40		50	50	49,9	49,5	49	48,1	46,7	44,5	41,4	37,5	32,2				
10038188	N4SG 100-40.409	37	50		59	59	58,9	58,7	58,2	57,5	56,4	54,9	52,8	49,7	45,7	40,5	38,5		



DIMENSIONAL DATA

Type	DNA	DNM	Pump														Shaft		Key	Weight [kg]	A [mm]	B [mm]	H [mm]	Area [m²]	Vol. [m³]	
			a	f	h ₁	h ₂	b	m ₁	m ₂	n ₁	n ₂	n ₃	h ₃	s ₁	s ₂	w	p	d								l
N4SG 100-40	125	100	140	530	280	355	100	200	150	500	400	110	18	23	14	370	140	42	110	12x8	174	500	670	635	0,34	0,21